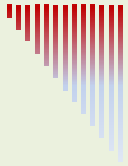


Roswitha-Gymnasium Bad Gandersheim

- Zusammenschnitt aus der Infoveranstaltung zur gymnasialen Qualifikationsphase
- Adressaten:
- Schüler der 10. Klasse des Gymnasiums
- Realschüler und Oberschüler der Klasse 10
- Schüler von Gesamtschulen und freien Schulen



Organisatorische Spezifika

- Zweijährige Qualifikationsphase
- Fachdifferenzierung auf zwei Anforderungsebenen (erhöhtes und normales Niveau)
- **Alle Kurse auf erhöhtem Niveau (P1, P2 und P3) gehen jedes Semester doppelt in die Wertung ein – und damit in die Abiturnote!**
- Schulhalbjahresbezogener Unterricht
- Fachkurssystem

Fächerarten

```
graph TD; A[Fächerarten] --- B[Drei Kernfächer]; A --- C[Zwei Schwerpunktfächer]; A --- D[Ergänzungsfächer];
```

Drei Kernfächer

Deutsch
Fremdsprache
Mathematik
(Jeweils 4 Wo-Std.)

Zwei

Schwerpunktfächer

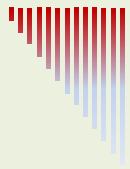
Je nach gewähltem
Schwerpunkt
(Jeweils 4 Wo-Std.)

Ergänzungsfächer

Weitere Pflichtfächer
und Wahlfächer
(4 bzw. 2 Wo-Std.)

Seminarfach

Facharbeit!



Prüfungsfächer P1-P5

Jeder Schüler wählt 5 Prüfungsfächer (4stündig)

Fachart	Niveau	Abiturprüfung
1. Schwerpunktfach P1	Erhöht (eN)	schriftlich
2. Schwerpunktfach P2	Erhöht (eN)	schriftlich
Prüfungsfach P3	Erhöht (eN)	schriftlich
Prüfungsfach P4	Normal (gN)	schriftlich
Prüfungsfach P5	Normal (gN)	mündlich



Verbindliche Auflagen :

- Die beiden Schwerpunktfächer definieren ein Profil (P1 und P2) [Fremdsprache mit weiterer Fremdsprache oder Deutsch im A-Profil, Naturwissenschaft mit weiterer Naturwissenschaft oder Mathematik im C-Profil, Geschichte mit Politik oder Erdkunde im B-Profil; im musischen Profil wird das Schwerpunktfach mit Deutsch kombiniert]
- Zwei der Kernfächer Deutsch, fortgeführte Fremdsprache und Mathematik müssen Prüfungsfächer sein!
- Aus jedem Aufgabenfeld (Sprachen (A), Naturwissenschaften (C), Geisteswissenschaften (B)) muss ein Fach Prüfungsfach sein!



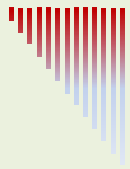
Die Profioberstufe

- Die angestrebte fachliche Differenzierung wird praktisch umgesetzt durch die Wahl eines festen **Profils**.
- Profil bedeutet die Entscheidung für eine spezifische Kombination von Fächern, quasi ein **Fächerpaket**.
- Das Land Niedersachsen gibt dabei ein **Rahmengerüst** vor, das verpflichtend einzuhalten ist.
- Innerhalb dieses Rahmens hat die „**eigenverantwortliche Schule**“ die Möglichkeit, das „Fächerpaket zu schnüren.“



Das „Roswitha-Profil“ I (Ausrichtung)

- Das Roswitha-Gymnasium bietet **vier Profile** an. Das sind **zwei mehr** als die vom Land Niedersachsen fest vorgeschriebenen Profile!
- Wir bieten das
 - sprachliche Profil
 - naturwissenschaftliche Profil
 - gesellschaftswissenschaftliche Profil
 - musisch-künstlerische Profil



Die überarbeitete Leistenstruktur des Roswitha-Gymnasiums.

Sie ist vertikal zu lesen.

Prüfungsfach 1 = P1

Prüfungsfach 2 = P2

Prüfungsfach 3 = P3

GESCHICHTE	LATEIN	FRANZÖSISCH	MATHEMATIK	MUSIK
DEUTSCH	POLITIK	BIOLOGIE	PHYSIK	
ENGLISCH	DEUTSCH	CHEMIE	ERDKUNDE	



Wahlmöglichkeiten

- Die nunmehr folgenden vier in blauer Graphik gehaltenen Folien stellen zahlreiche mögliche Kombinationen in den einzelnen Profilen dar.
- Darüber hinaus können alle die Kombinationen gewählt werden, die aus unserer Leistenstruktur (Folie 8) ableitbar und zugleich verordnungskonform im Sinne der verbindlichen Auflagen (Folie 5) sind.
- Dieses frische Profil verbindet hochwertige Gymnasialbildung maximal mit individuellen Schülerwünschen. Sie stellt so eine ideale Grundlage für eine Studium oder eine Berufsausbildung nach dem Abitur dar!

Das „Roswitha-Profil“ II

Unsere „Pakete“
Konkrete
Zusammensetzung
Schwerpunktfächer
P1 und P2

Sprachliches Profil

FS 1 = P1
FS 2 oder DE = P2

Profil Naturwissenschaften

NW 1 = P1
NW 2 oder MA = P2

Profil Gesellschafts- Wissenschaft

GE = P1
PO oder EK = P2

Musisches Profil

MU = P1
DE = P2

Mögliche Optionen (III):

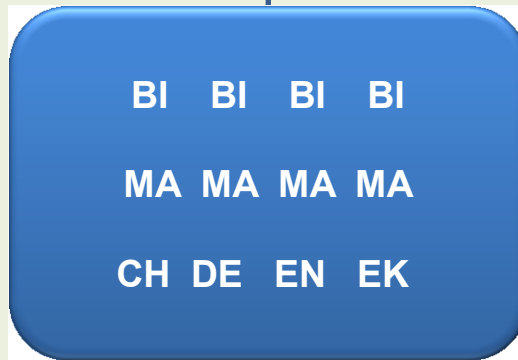
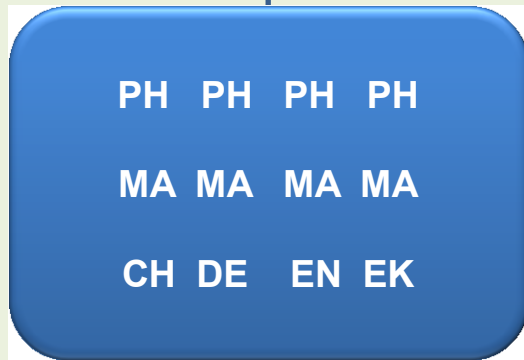
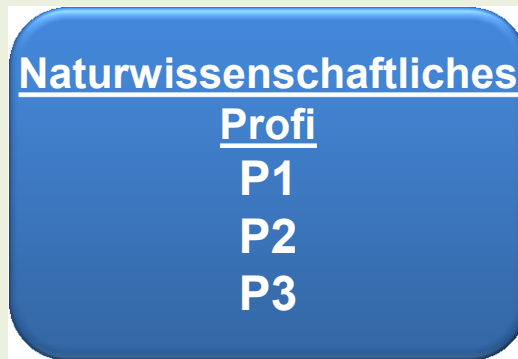
Sprachliches Profil

P1
P2
P3

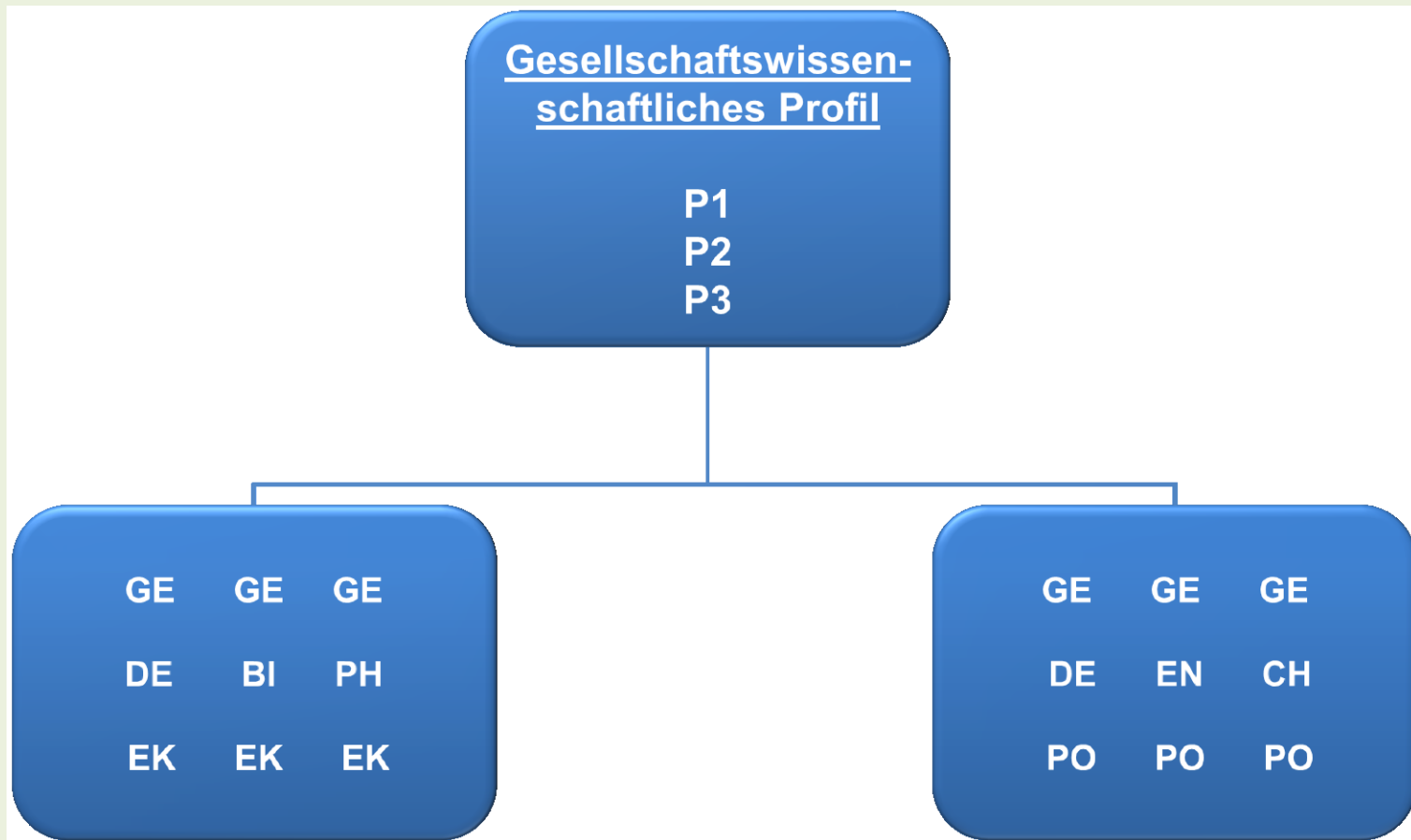
EN LA EN EN LA LA
LA DE LA LA DE DE
DE PO PO BI EK CH

EN FR EN EN FR FR
FR DE FR FR DE DE
DE PO PO BI EK CH

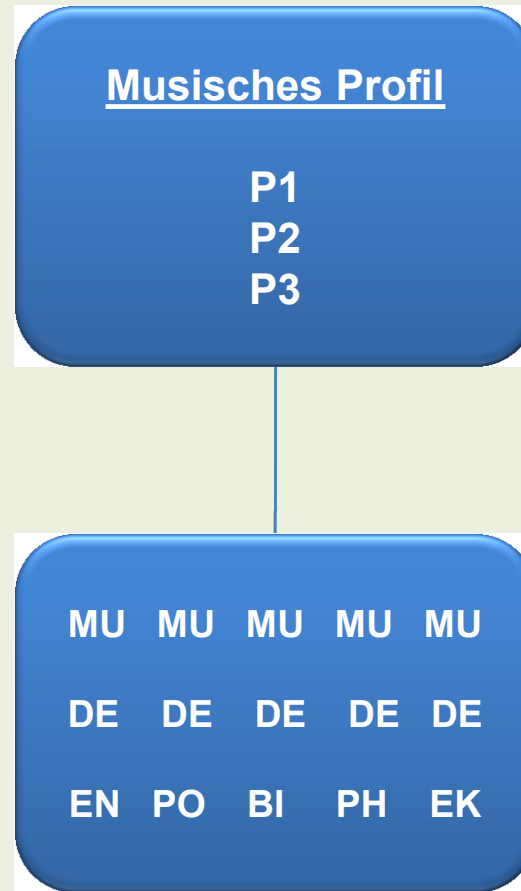
Mögliche Optionen (IV)



Mögliche Optionen (V)



Mögliche Optionen (VI)





Qualifikationen zum Bestehen der Abiturprüfung

Block I

36 Kurse mit mindestens 200
Punkten

- 12 Kurse P1, P2, P3 (1. bis 4. Semester) in **zweifacher** Wertung (davon 9 Kurse mit mindestens 05 Punkten).
- 24 Halbjahresergebnisse einschließlich der Kurse P4 und P5 in **einfacher** Wertung (davon 20 Kurse mit mindestens 05 Punkten).

Block II

5 Prüfungsfächer mit wenigstens
100 Punkten

- Fünf Abiturprüfungen in jeweils **vierfacher** Wertung (in mindestens 3 Prüfungen jeweils 20 Punkte, darunter **zwingend** einmal im 1. oder 2. oder 3. Prüfungsfach (P1/ P2/ P3)).



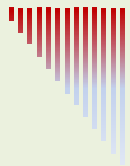
Fachhochschulreife

- Am Roswitha-Gymnasium kann auch der schulische Teil der Fachhochschulreife erworben werden.
- Kombiniert mit einem einjährigen Praktikum nach Ende der Schulzeit oder einer regulären Berufsausbildung kann das „Zeugnis der Fachhochschulreife“ ausgestellt werden.
- Dieses Zeugnis ist nicht fachgebunden, sondern berechtigt zum Studium aller an Fachhochschulen der Bundesrepublik angebotenen Studiengänge.
- Nähere Auskünfte erteile ich gerne persönlich und nach Terminabsprache in meinem Büro.



Wahlbögen für die Kurswahl

- Die **aktualisierten Wahlbögen** sind dieses Jahr erst am **08.04.2012 (12.00 Uhr)** bei mir einzureichen. Sie werden rechtzeitig ins Netz gestellt und zugleich über die Klassenlehrer verteilt.
- Auf diese Weise ist genug Zeit, um sich intensiv mit der Materie zu befassen und sich, so gewünscht, noch individuell von mir beraten zu lassen.
- Insbesondere Schülerinnen und Schüler, die zu uns wechseln wollen, lade ich hiermit zu einem Beratungstermin ein!
- Die zusätzliche, dann vormittägliche **Informationsveranstaltung** am **25.02.2013** dient der Vertiefung und stellt ein Forum dar, das die Möglichkeit für Schülerfragen bietet.



Informationsveranstaltung nur für den hausinternen Gebrauch

Zusammengestellt von Michael Kwasniok (StD)
Oberstufenkoordinator am Roswitha-Gymnasium
Bad Gandersheim im Januar 2013 (überarbeitete Version)

Rechtlicher Hinweis:

Es handelt sich hierbei um Auszüge einer von mir entwickelten Präsentation, die ausschließlich für den schulinternen Gebrauch am Roswitha-Gymnasium konzipiert worden ist. Jede eigenmächtige Vervielfältigung oder Nutzung ohne meine Zustimmung untersage ich hiermit explizit!